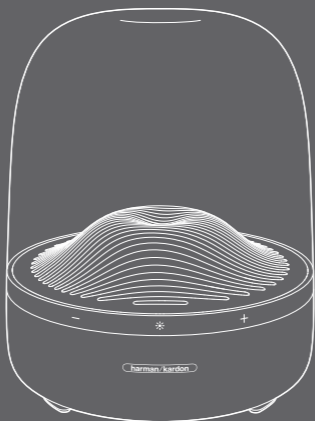


AURA STUDIO 3

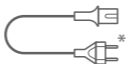


Quick Start Guide

For more information, please visit harmankardon.com

harman/kardon[®]
by HARMAN

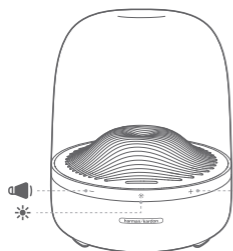
/ 1. WHAT'S IN THE BOX



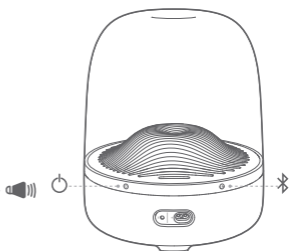
* Power cord quantity and plug type vary by regions.

/ 2. BUTTONS

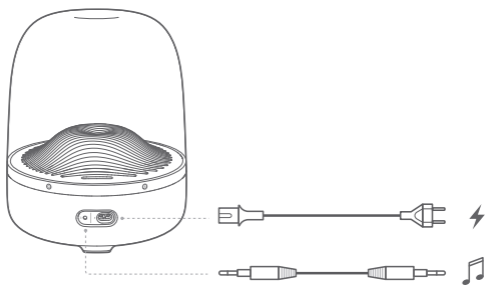
Front



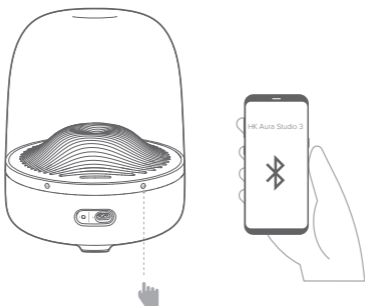
Back



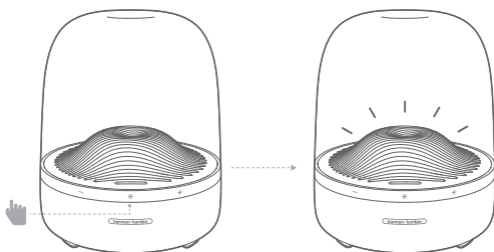
/ 3. CONNECTIONS



/ 4. BLUETOOTH® PAIRING



/ 5. LIGHTING ON/OFF



/ EN

- Bluetooth version: 4.2
- Support: A2DP 1.3, AVRCP 1.6
- Transducers: 40 mm x 6 pcs (Mid-high range); 130 mm x 1 pc (Subwoofer)
- Rated power: 2 x 15 W RMS + 1 x 100 W RMS
- Frequency response: 45 Hz – 20 kHz (-6 dB)
- Signal to noise ratio: 80 dB at 15 W (Mid-high range);
80 dB at 100 W (Subwoofer)
- Power supply: 100 – 240 V ~ 50/60 Hz
- Bluetooth transmitter power: 0 – 9 dBm
- Bluetooth transmitter frequency range: 2.402 – 2.480 GHz
- Bluetooth transmitter modulation: GFSK, $\pi/4$ DQPSK, 8DPSK
- Dimension (H x W x D): 283.6 x 232 x 232 mm / 11.2" x 9.1" x 9.1"
- Weight: 3.6 kg (7.9 lb)

/ DA

1. HVAD ER DER I ÆSKEN
2. KNAPPER: FORSIDE; BAGSIDE
3. TILSLUTNINGER
4. BLUETOOTH®-PARRING
5. BELYSNING TIL/FRA

- Bluetooth-version: 4.2
- Understøttelse: A2DP 1.3, AVRCP 1.6
- Transducere: 40 mm x 6 stk. (mellemtone/diskant);
130 mm x 1 stk. (subwoofer)
- Nominel effekt: 2 x 15 W RMS + 1 x 100 W RMS
- Frekvensområde: 45 Hz – 20 kHz (-6 dB)
- Signal til støj-forhold: 80 dB ved 15 W (mellemtone/diskant);
80 dB ved 100 W (subwoofer)
- Strømforsyning: 100 – 240 V ~ 50/60 Hz
- Bluetooth-sendeeffekt: 0 – 9 dBm
- Frekvensområde for Bluetooth-transmitter: 2,402 – 2,480 GHz
- Bluetooth-sendemodulation: GFSK, $\pi/4$ DQPSK, 8DPSK
- Mål (H x B x D): 283,6 x 232 x 232 mm (11,2" x 9,1" x 9,1")
- Vægt: 3,6 kg (7,9 lb)

/ DE

1. VERPACKUNGSINHALT
2. TASTEN: VORDERSEITE;
RÜCKSEITE
3. ANSCHLÜSSE
4. BLUETOOTH®-KOPPLUNG
5. BELEUCHTUNG EIN/AUS

- Bluetooth-Version: 4.2
- Unterstützt: A2DP 1.3, AVRCP 1.6
- Schallgeber: 40 mm x 6 Stück (Mittel-Hochtonbereich);
130 mm x 1 Stück (Subwoofer)
- Nennleistung: 2 x 15 W RMS + 1 x 100 W RMS
- Frequenzbereich: 45 Hz – 20 kHz (-6 dB)
- Rauschabstand: 80 dB bei 15 W (Mittel-Hochtonbereich);
80 dB bei 100 W (Subwoofer)
- Energieversorgung: 100 – 240 V ~ 50/60 Hz
- Bluetooth-Übertragungsleistung: 0 – 9 dBm
- Frequenzbereich für die Bluetooth-Übertragung: 2,402 – 2,480 GHz
- Bluetooth-Übertragungsmodulation: GFSK, $\pi/4$ DQPSK, 8DPSK
- Abmessungen (H x B x T): 283,6 x 232 x 232 mm (11,2" x 9,1" x 9,1")
- Gewicht: 3,6 kg (7,9 lb)

/ EL

1. ΤΙ ΕΙΝΑΙ ΣΤΟ ΚΟΥΤΙ
2. ΠΛΗΚΤΡΑ: ΜΠΡΟΣΤΑ, ΠΙΣΩ
3. ΣΥΝΔΕΣΕΙΣ
4. ΖΕΥΞΗ BLUETOOTH®
5. ΦΩΤΙΣΜΟΣ ΕΝΕΡΓ./ΑΠΕΝΕΡΓ.

- Bluetooth έκδοση: 4.2
- Υποστηρίζει: A2DP 1.3, AVRCP 1.6
- Μετατροπείς: 40mm x 6 τεμ. (μεσαία κλίμακα)
130mm x 1 τεμ. (Υπογούφερ)
- Ονομαστική ισχύς: 2 x 15 W RMS + 1 x 100 W RMS
- Απόκριση συχνότητας: 45 Hz – 20 kHz (-6 dB)
- Αναλογία σήματος προς θόρυβο: 80 dB στα 15 W (μεσαία κλίμακα),
80 dB στα 100 W (Υπογούφερ)
- Τροφοδοσία: 100 – 240 V ~ 50/60 Hz
- Ισχύς πομπού Bluetooth: 0 – 9 dBm
- Εύρος συχνοτήτων πομπού Bluetooth: 2,402 – 2,480 GHz
- Διαμόρφωση πομπού Bluetooth: GFSK, π/4 DQPSK, 8DPSK
- Διαστάσεις (Υ x Π x Β): 283,6 x 232 x 232 mm / 11,2" x 9,1" x 9,1"
- Βάρος: 3,6 kg (7,9 lb)

/ ES

1. CONTENIDO DE LA CAJA
2. BOTONES: DELANTE; DETRÁS
3. CONEXIONES
4. EMPAREJAMIENTO BLUETOOTH®
5. ILUMINACIÓN ENCENDIDA/
APAGADA

- Versión de Bluetooth: 4.2
- Compatibilidad: A2DP 1.3, AVRCP 1.6
- Transductores: 40 mm x 6 unidades (gama media-alta);
130 mm x 1 unidad (subwoofer)
- Potencia nominal: 2 x 15 W RMS + 1 x 100 W RMS
- Intervalo de frecuencias: 45 Hz – 20 kHz (-6 dB)
- Relación señal-ruido: 80 dB a 15 W (gama media-alta);
80 dB a 100 W (subwoofer)
- Alimentación: 100 – 240 V ~ 50/60 Hz
- Potencia del transmisor Bluetooth: 0 – 9 dBm
- Gama de frecuencias del transmisor Bluetooth: 2,402 – 2,480 GHz
- Modulación del transmisor Bluetooth: GFSK, π/4 DQPSK, 8DPSK
- Dimensiones (Alto x Ancho x Profundidad): 283,6 x 232 x 232 mm
- Peso: 3,6 kg

/ FI

1. PAKKAUKSEN SISÄLTÖ
2. PAINIKKEET: ETUOSA; TAKAOSA
3. LIITÄNNÄT
4. BLUETOOTH® -LAITEPARIN MUODOSTAMINEN
5. VALAISTUS PÄÄLLE/POIS

- Bluetooth-versio: 4.2
- Tuki: A2DP 1.3, AVRCP 1.6
- Elementit: 40 mm x 6 kpl (keski-ylärekisteri); 130 mm x 1 kpl (subwoofer)
- Nimellisteho: 2 x 15 W RMS + 1 x 100 W RMS
- Taajuusvaste: 45 Hz – 20 kHz (-6 dB)
- Signaali-kohinasuhde: 80 dB @ 15 W (keski-ylärekisteri);
80 dB @ 100 W (subwoofer)
- Virtalähde: 100 – 240 V ~ 50/60 Hz
- Bluetooth-lähettimen teho: 0 – 9 dBm
- Bluetooth-lähettimen taajuusalue: 2.402 – 2.480 GHz
- Bluetooth-lähettimen modulaatio: GFSK, π/4 DQPSK, 8DPSK
- Mitat (K x L x S): 283.6 x 232 x 232 mm / 11.2" x 9.1" x 9.1"
- Paino: 3.6 kg (7.9 lb)

/ FR

1. CONTENU DE LA BOÎTE
2. BOUTONS : AVANT ; ARRIÈRE
3. CONNEXIONS
4. JUMELAGE BLUETOOTH®
5. MARCHÉ/ARRÊT ÉCLAIRAGE

- Version Bluetooth : 4.2
- Support : A2DP 1.3, AVRCP 1.6
- Transducteurs : 6 x 40 mm (plage médiums-aigus) ;
1 x 130 mm (basses fréquences)
- Puissance nominale : 2 x 15 W RMS + 1 x 100 W RMS
- Réponse en fréquence : 45 Hz – 20 kHz (-6 dB)
- Rapport signal sur bruit : 80 dB à 15 W (plage médiums-aigus) ;
80 dB à 100 W (basses fréquences)
- Alimentation électrique : 100 – 240 V~, 50/60 Hz
- Puissance de l'émetteur Bluetooth : 0 – 9 dBm
- Bande de fréquences de l'émetteur Bluetooth : 2,402 - 2,480 GHz
- Modulation de l'émetteur Bluetooth : GFSK, π/4 DQPSK, 8DPSK
- Dimensions (H x L x P) : 283,6 x 232 x 232 mm / 11,2" x 9,1" x 9,1"
- Poids : 7,9 lb (3,6 kg)

/ HU

1. A DOBOZ TARTALMA
2. GOMBOK: ELSŐ; HÁTSÓ
3. CSATLAKOZÁSOK

4. BLUETOOTH® PÁROSÍTÁS
5. VILÁGÍTÁS BE/KI

- Bluetooth verzió: 4.2
- Támogatás: A2DP 1.3, AVRCP 1.6
- Átalakítók: 40 mm x 6 db (közepes-magas tartomány);
130 mm x 1 db (mélynyomó)
- Névleges teljesítmény: 2 x 15 W RMS + 1 x 100 W RMS
- Frekvenciaválasz: 45 Hz – 20 kHz (-6 dB)
- Jel-zaj viszony: 80 dB 15 W-on (közepes-magas tartomány);
80 dB 100 W-on (mélynyomó)
- Tápellátás: 100 – 240 V ~ 50/60 Hz
- Bluetooth átalakító teljesítménye: 0 – 9 dBm
- Bluetooth átalakító frekvencia tartománya: 2.402 – 2.480 GHz
- Bluetooth átalakító modulációja: GFSK, $\pi/4$ DQPSK, 8DPSK
- Méret (M x Sz x Á): 283,6 x 232 x 232 mm / 11,2" x 9,1" x 9,1"
- Súly 3,6 kg (7,9 font)

/ IT

1. CONTENUTO DELLA
CONFEZIONE
2. PULSANTI: DAVANTI; DIETRO

3. COLLEGAMENTI
4. ABBINAMENTO BLUETOOTH®
5. ILLUMINAZIONE ON/OFF

- Versione Bluetooth: 4.2
- Supporto: A2DP 1.3, AVRCP 1.6
- Trasduttori: 40 mm x 6 pz (gamma medio-alta); 130 mm x 1 pz (Subwoofer)
- Potenza nominale: 2 x 15 W RMS + 1 x 100 W RMS
- Risposta in frequenza: 45 Hz – 20 kHz (-6 dB)
- Rapporto segnale-rumore: 80 dB a 15 W (gamma medio-alta);
80 dB a 100 W (Subwoofer)
- Alimentazione: 100 – 240 V ~ 50/60 Hz
- Potenza del trasmettitore Bluetooth: 0 – 9 dBm
- Gamma di frequenza del trasmettitore Bluetooth : 2.402 – 2.480 GHz
- Modulazione del trasmettitore Bluetooth: GFSK, $\pi/4$ DQPSK, 8DPSK
- Dimensioni (A x L x P): 283.6 x 232 x 232 mm / 11.2" x 9.1" x 9.1"
- Peso: 3.6 kg (7.9 lb)

/ NL

1. VERPAKKINGSINHOUD
2. KNOPPEN: VOORKANT;
ACHTERKANT
3. AANSLUITINGEN
4. BLUETOOTH® KOPPELEN
5. VERLICHTING AAN/UIT

- Bluetooth versie: 4.2
- Ondersteunt: A2DP 1.3, AVRCP 1.6
- Transducers: 40 mm x 6 stuks (midden-hoog bereik);
130 mm x 1 stuk (Subwoofer)
- Nominaal vermogen: 2 x 15 W RMS + 1 x 100 W RMS
- Frequentiebereik: 45 Hz - 20 kHz (-6 dB)
- Signaal/ruisverhouding: 80 dB bij 15 W (midden-hoog bereik);
80 dB bij 100 W (Subwoofer)
- Voeding: 100 - 240 V ~ 50/60 Hz
- Bluetooth zendervermogen: 0 - 9 dBm
- Bluetooth-zenderfrequentiebereik: 2.402 - 2.480 GHz
- Bluetooth-zendermodulatie: GFSK, $\pi / 4$ DQPSK, 8DPSK
- Afmeting (H x B x D): 283,6 x 232 x 232 mm
- Gewicht: 3,6 kg

/ NO

1. ESKENS INNHOLD
2. KNAPPER: FORSIDEN; BAKSIDEN
3. TILKOBLINGER
4. BLUETOOTH®-PARING
5. BELYSNING AV/PÅ

- Bluetooth-versjon: 4.2
- Støtter: A2DP 1.3, AVRCP 1.6
- Transdusere: 40 mm x 6 stk. (middels til høyt område);
130 mm x 1 stk. (basshøytaler)
- Nominell effekt: 2 x 15 W RMS + 1 x 100 W RMS
- Frekvensrespons: 45 Hz – 20 kHz (-6 dB)
- Signal-til-støy-forhold: 80 dB ved 15 W (middels til høyt område);
80 dB ved 100 W (basshøytaler)
- Strømforsyning: 100 – 240 V ~ 50/60 Hz
- Bluetooth-senderens effekt: 0 – 9 dBm
- Bluetooth-senderens frekvensområde: 2,402–2,480 GHz
- Bluetooth-senderens modulasjon: GFSK, $\pi/4$ DQPSK, 8DPSK
- Mål (B x H x D): 283,6 x 232 x 232 mm / 11,2" x 9,1" x 9,1"
- Vekt: 3,6 kg (7,9 pund)

/ PL

1. ZAWARTOŚĆ ZESTAWU
2. PRZYCISKI: PRZEDNI, TYLNY
3. POŁĄCZENIA

4. PAROWANIE Z URZĄDZENIEM BLUETOOTH®
5. PODŚWIETLENIE WŁ./WYŁ.

- Wersja Bluetooth: 4.2
- Obsługa: A2DP 1.3, AVRCP 1.6
- Przetworniki: 40 mm x 6 szt. (średnio-wysokotonowe);
130 mm x 1 szt. (subwoofer)
- Moc znamionowa: 2 x 15 W RMS + 1 x 100 W RMS
- Pasma przenoszenia: 45 Hz – 20 kHz (-6 dB)
- Stosunek sygnału do szumu: 80 dB przy 15 W (średnio-wysokotonowe);
80 dB przy 100 W (subwoofer)
- Zasilanie: 100 – 240 V ~ 50/60 Hz
- Moc nadajnika Bluetooth: 0 – 9 dBm
- Zakres częstotliwości nadajnika Bluetooth: 2,402 – 2,480 GHz
- Modulacja nadajnika Bluetooth: GFSK, $\pi/4$ DQPSK, 8DPSK
- Wymiary (wys. x szer. x głęb.): 283,6 x 232 x 232 mm / 11,2" x 9,1" x 9,1"
- Masa: 3,6 kg (7,9 funta)

/ PT-BR

1. CONTEÚDO DA CAIXA
2. BOTÕES (PARTE FRONTAL E TRASEIRA)

3. CONEXÕES
4. EMPARELHAMENTO BLUETOOTH®
5. LIGA/DESLIGA A ILUMINAÇÃO

- Versão Bluetooth: 4.2
- Suporte a A2DP 1.3 e AVRCP 1.6
- Transdutores: 6 x 40 mm (mid-range e agudos); 1 x 130 mm (subwoofer)
- Potência nominal: 2 x 15 W RMS + 1 x 100 W RMS
- Resposta de frequência: 45 Hz a 20 kHz (-6 dB)
- Relação sinal/ruído: 80 dB a 15 W (mid-range e agudos);
80 dB a 100 W (subwoofer)
- Alimentação de energia: 100 a 240 V ~ 50/60 Hz
- Potência de transmissão Bluetooth: 0 a 9 dBm
- Intervalo de frequência de transmissão Bluetooth: 2,402 a 2,480 GHz
- Modulação de transmissão Bluetooth: GFSK, $\pi/4$ DQPSK e 8DPSK
- Dimensões (A x L x P): 283,6 x 232 x 232 mm / 11,2" x 9,1" x 9,1"
- Peso: 3,6 kg (7,9 lb)

/ SV

1. VAD SOM FINNS I LÅDAN
2. KNAPPAR: FRAM; BAK
3. ANSLUTNINGAR
4. BLUETOOTH®-PARKOPPLING
5. LJUS PÅ/AV

- Bluetooth-version: 4.2
- Stöd för: A2DP 1.3, AVRCP 1.6
- Transduktor: 40 mm x 6 pcs (medelhögt intervall);
130 mm x 1 st (subwoofer)
- Nominell effekt: 2 x 15 W RMS + 1 x 100 W RMS
- Frekvensåtergivning: 45 Hz – 20 kHz (-6 dB)
- Signal-brusförhållande: 80 dB vid 15 W (medelhögt intervall);
80 dB vid 100 W (subwoofer)
- Strömförsörjning: 100 – 240 V ~ 50/60 Hz
- Bluetooth-sändarström: 0 – 9 dBm
- Bluetooth-sändarfrekvensintervall: 2,402 – 2,480 GHz
- Bluetooth-sändarmodulering: GFSK, $\pi/4$ DQPSK, 8DPSK
- Mått (h x b x d): 283,6 x 232 x 232 mm / 11,2" x 9,1" x 9,1"
- Vikt: 3,6 kg (7,9 lb)

/ TR

1. KUTU İÇERİĞİ
2. DÜĞMELER: ÖN; ARKA
3. BAĞLANTILAR
4. BLUETOOTH® EŞLEŞTİRME
5. AYDINLATMA AÇIK/KAPALI

- Bluetooth sürümü: 4.2
- Destek: A2DP 1.3, AVRCP 1.6
- Dönüştürücü: 40 mm x 6 adet (Orta-yüksek aralık);
130 mm x 1 adet (Subwoofer)
- Maksimum Güç: 2 x 15 W RMS + 1 x 100 W RMS
- Frekans Aralığı: 45 Hz – 20 kHz (-6 dB)
- Sinyal gürültü oranı: 15 W / 80 dB (Orta-Yüksek aralık);
100 W / 80 dB (Subwoofer)
- Güç kaynağı: 100 – 240 V ~ 50/60 Hz
- Bluetooth verici gücü: 0 – 9 dBm
- Bluetooth verici frekans aralığı: 2.402 – 2.480 GHz
- Bluetooth verici modülasyonu: GFSK, $\pi/4$ DQPSK, 8DPSK
- Boyutlar (Y x E x G): 283.6 x 232 x 232 mm 11.2 / " x 9.1" x 9.1"
- Ağırlık: 3.6 kg (7.9 lb)

/ RU

1. КОМПЛЕКТАЦИЯ
2. КНОПКИ: ВПЕРЕД; НАЗАД
3. ПОДКЛЮЧЕНИЯ
4. СОПРЯЖЕНИЕ ПО BLUETOOTH®
5. ВКЛЮЧЕНИЕ/ОТКЛЮЧЕНИЕ ПОДСВЕТКИ

- Версия Bluetooth: 4.2
- Поддерживаемые протоколы: A2DP 1.3, AVRCP 1.6
- Преобразователи: 40 мм x 6 шт. (средне-высокий диапазон); 130 мм x 1 шт (сабвуфер)
- Номинальная мощность: 2 x 15 Вт RMS + 1 x 100 Вт RMS
- Частотная характеристика: 45 Гц – 20 КГц (-6 дБ)
- Коэффициент «сигнал-шум»: 80 дБ при 15 Вт (средне-высокий диапазон); 80 дБ при 100 Вт (сабвуфер)
- Питание: 100 – 240 В ~ 50/60 Гц
- Мощность Bluetooth-передатчика: 0 – 9 дБм
- Частотный диапазон Bluetooth-передатчика: 2.402 – 2.480 ГГц
- Модуляция Bluetooth-передатчика: GFSK, π/4 DQPSK, 8DPSK
- Габариты (В x Ш x Г): 283,6 x 232 x 232 мм (11,2" x 9,1" x 9,1")
- Вес: 7,9 фунтов (3,6 кг)

/ ZH-CN

1. 产品清单
2. 按键:前;后
3. 接口
4. BLUETOOTH® 配对
5. 开启/关闭指示灯

- 蓝牙版本:4.2
- 支持:A2DP 1.3, AVRCP 1.6
- 换能器:6 个 40 mm (中高频); 1 个 130 mm (低音炮)
- 额定功率:2 x 15 W RMS + 1 x 100 W RMS
- 频响范围:45 Hz – 20 kHz (-6 dB)
- 信噪比:80 dB @ 15 W (中高频); 80 dB @ 100 W (低音炮)
- 电源:100 – 240 V ~ 50/60 Hz
- 蓝牙发射器功率:0 – 9 dBm
- 蓝牙发射器频率范围:2.402 – 2.480 GHz
- 蓝牙发射器调制:GFSK, π/4 DQPSK, 8DPSK
- 尺寸(高 x 宽 x 厚):283.6 x 232 x 232 mm
- 重量:3.6 kg

/ ZH-TW

1. 包裝盒內物品
2. 按鈕：正面；背面
3. 連接
4. 藍牙®配對
5. 燈光開/關

- 藍牙版本：4.2
- 支援：A2DP 1.3、AVRCP 1.6
- 轉換器：40 mm, 6 個 (中-高頻) ; 130 mm, 1 個 (重低音喇叭)
- 額定功率：2 x 15 W RMS + 1 x 100 W RMS
- 頻率回應：45 Hz – 20 kHz (-6 dB)
- 雜訊比：15 W, 80 dB (中-高頻) ; 100 W, 80 dB (重低音喇叭)
- 電源：100 – 240 V ~ 50/60 Hz
- 藍牙發射機功率：0 – 9 dBm
- 藍牙發射機頻率範圍：2.402 – 2.480 GHz
- 藍牙發射機調變：GFSK、 $\pi/4$ DQPSK、8DPSK
- 尺寸 (高 x 寬 x 深)：283.6 x 232 x 232 mm / 11.2" x 9.1" x 9.1"
- 重量：3.6 kg (7.9 lb)

/ ID

1. ISI KOTAK
2. TOMBOL: DEPAN; BELAKANG
3. SAMBUNGAN
4. PENYAMBUNGAN BLUETOOTH®
5. LAMPU NYALA/MATI

- Versi Bluetooth: 4.2
- Dukungan: A2DP 1.3, AVRCP 1.6
- Transduser: 40 mm x 6 buah (Rentang menengah-tinggi);
130 mm x 1 pc (Subwoofer)
- Kelas daya: 2 x 15 W RMS + 1 x 100 W RMS
- Respons frekuensi: 45 Hz – 20 kHz (-6 dB)
- Rasio sinyal ke derau: 80 dB pada 15 W (Rentang menengah-tinggi);
80 dB pada 100 W (Subwoofer)
- Catu daya: 100 – 240 V ~ 50/60 Hz
- Daya pemancar Bluetooth: 0 – 9 dBm
- Rentang frekuensi pemancar Bluetooth: 2,402 – 2,480 GHz
- Modulasi pemancar Bluetooth: GFSK, $\pi/4$ DQPSK, 8DPSK
- Dimensi (T x P x L): 283,6 x 232 x 232 mm / 11,2" x 9,1" x 9,1"
- Berat: 3,6 kg (7,9 lb)

/ JP

1. 同梱品
2. ボタン: 前面、背面
3. 接続
4. BLUETOOTH®ペアリング
5. 照明オン/オフ

- Bluetoothバージョン: 4.2
- サポート: A2DP 1.3, AVRCP 1.6
- ドライバー: 40mmx6 (中高域); 130mmx1 (サブウーファ)
定格出力: 15W RMSx2 (中高域) + 100W RMSx1 (サブウーファ)
- 周波数特性: 45Hz~20kHz (-6dB)
- S/N比: 15W/80dB (中高域); 100W/80dB (サブウーファ)
- 電源: 100 – 240V~50/60Hz
- Bluetooth対応トランスミッター出力: 0~9dBm
- Bluetooth対応トランスミッター周波数帯域: 2.402~2.480 GHz
- Bluetooth対応トランスミッター変調: GFSK, $\pi/4$ DQPSK, 8DPSK
- 寸法(高さx幅x奥行): 283.6x232x232mm
- 重量: 3.6kg

/ KO

1. 구성품
2. 버튼: FRONT, BACK
3. 연결
4. BLUETOOTH® 페어링
5. 라이트 켜기/끄기

- Bluetooth 버전: 4.2
- 지원: A2DP 1.3, AVRCP 1.6
- 변환기: 40mm x 6개(중고역), 130mm x 1개(서브우퍼)
- 정격 전력: 2 x 15W RMS + 1 x 100W RMS
- 주파수 응답: 45Hz~20kHz(-6dB)
- 신호 대 잡음비: 80dB - 15W(중고역), 80dB - 100W(서브우퍼)
- 전원 공급 장치: 100 – 240V~50/60Hz
- Bluetooth 송신기 출력: 0 – 9dBm
- Bluetooth 송신기 주파수 범위: 2.402~2.480GHz
- Bluetooth 송신기 변조: GFSK, $\pi/4$ DQPSK, 8DPSK
- 치수(높이 x 너비 x 깊이): 283.6 x 232 x 232mm(11.2 x 9.1 x 9.1인치)
- 중량: 3.6kg(7.9파운드)

1. محتويات العبوة
2. الأزرار: الأمامية، الخلفية
3. التوصيلات
4. الاقتران عبر تقنية® BLUETOOTH
5. تشغيل/إيقاف تشغيل الإضاءة

- إصدار Bluetooth: 4.2
- الدعم: 1.3 A2DP و 1.6 AVRCP
- المحولات: 40 مم × 6 قطع (المدى متوسط إلى عالي): 130 مم × 1 قطعة (مضخم الصوت)
- القدرة المقننة: 2 × 15 وات قيمة فعالة للتيار + 1 × 100 وات قيمة فعالة للتيار
- استجابة التردد: 45 هرتز - 20 كيلوهرتز (6- ديسيبل)
- نسبة الإشارة إلى التشويش: 80 ديسيبل عند 15 وات (المدى متوسط إلى عالي): 80 ديسيبل عند 100 وات (مضخم الصوت)
- مصدر الإمداد بالطاقة: 100 – 240 فولت حوالي 50/60 هرتز
- قدرة جهاز إرسال Bluetooth: 0 – 9 ديسيبل مللي وات
- النطاق الترددي لجهاز إرسال Bluetooth: 2.402 – 2.480 هرتز
- ضبط وحدات جهاز إرسال Bluetooth: GFSK, 8DPSK, π/4 DQPSK
- الأبعاد (ارتفاع × عرض × عمق): 283.6 × 232 × 232 مم/ 11.2 × 9.1 × 9.1 بوصة
- الوزن: 3.6 كجم (7.9 رطل)

1. מה באריזה
2. לחצנים: קדמי; אחורי
3. חיבורים
4. התאמת® BLUETOOTH
5. תאורה הפעלה/כיבוי

- גרסת Bluetooth: 4.2
- תמיכה: 1.3 A2DP, 1.6 AVRCP
- מתמרים: 40 מ"מ × 6 יח' (טווח בינוני-גבוה); 130 מ"מ × 1 יח' (סאב וופר)
- הספק נקוב: 2 × 15W RMS + 1 × 100W RMS
- תגובת תדר: 45 הרץ - 20 קילו הרץ (6dB-)
- יחס אות לרעש: 80dB ב-15 וואט (טווח בינוני גבוה); 80dB ב-100 וואט (סאב וופר)
- ספק כוח: 100 - 240V ~ 50/60 הרץ
- הספק משדר Bluetooth: 0 - 9dBm
- טווח תדרים של משדר Bluetooth: 2.402 - 2.480 ג'יגה הרץ
- אפנון משדר Bluetooth: GFSK, π/4 DQPSK, 8DPSK
- מידות (ג × ר × ע): 283.6 × 232 × 232 מ"מ / 11.2 × 9.1 × 9.1"
- משקל: 3.6 ק"ג

Торговая марка:	HARMAN/KARDON
Назначение товара:	Активная акустическая система
Изготовитель:	Харман Интернешнл Индастриз Инкорпорейтед, США, 06901 Коннектикут, г.Стэмфорд, Атлантик Стрит 400, офис 1500
Страна происхождения:	Китай
Импортер в Россию:	ООО "ХАРМАН РУС СиАйЭс", Россия, 127018, г.Москва, ул. Двинцев, д.12, к 1
Гарантийный период:	1 год
Информация о сервисных центрах:	www.harman.com/ru тел. +7-800-700-0467
Срок службы:	3 года

Товар сертифицирован

Дата производства:



Дата изготовления устройства определяется по двум буквенным обозначениям из второй группы символов серийного номера изделия, следующих после разделительного знака «-». Кодировка соответствует порядку букв латинского алфавита, начиная с января 2010 года: 000000-MY0000000, где «M» - месяц производства (А - январь, В - февраль, С - март и т.д.) и «Y» - год производства (А - 2010, В - 2011, С - 2012 и т.д.).

Используйте устройство только по прямому назначению в соответствии с предоставленной инструкцией. Не пытайтесь самостоятельно вскрывать корпус товара и осуществлять ремонт. В случае обнаружения недостатков или дефектов, обращайтесь за гарантийным обслуживанием в соответствии с информацией из гарантийного талона. Особые условия хранения, реализации и (или) транспортировки не предусмотрены. Избегайте воздействия экстремальных температур, длительного воздействия влаги, сильных магнитных полей. Устройство предназначено для работы в жилых зонах. Срок годности не ограничен при соблюдении условий хранения. Пожалуйста, не утилизируйте устройства с литий-ионными аккумуляторами вместе с бытовыми отходами.



The Bluetooth® word mark and logos are registered trademarks owned by the Bluetooth SIG, Inc. and any use of such marks by HARMAN International Industries, Incorporated is under license. Other trademarks and trade names are those of their respective owners.



Este equipamento não tem direito à proteção contra interferência prejudicial e não pode causar interferência em sistemas devidamente autorizados.

Para maiores informações, consulte o site da ANATEL – www.anatel.gov.br

Este produto está homologado pela ANATEL, de acordo com os procedimentos regulamentados pela Resolução nº. 242/2000 e atende aos requisitos técnicos aplicados.

*** Power cord quantity and plug type vary by regions.**

- * Antallet af strømkabler og stiktypen anghænger af regionen.
- * Länge des Netzkabels und Steckertyp können je nach Region unterschiedlich sein.
- * Ο αριθμός καλωδίων τροφοδοσίας και ο τύπος βυσμάτων διαφέρουν ανάλογα με την περιοχή.
- * El número de cables y el tipo de enchufe varían según la región.
- * Virtajohtojen määrä ja pistokkeen tyyppi vaihtelevat alueittain.
- * Le nombre de cordons d'alimentation et le type de prise varient en fonction de la région.
- * A tápkábel mennyisége és a csatlakozó típusa régióként változik.
- * La quantità di cavi e il tipo di connettore variano a seconda della regione.
- * Aantal en stekertype van het netsnoer kan per regio verschillen.
- * Mengde strømledning og kontaktype varierer etter regioner.
- * Liczba kabli zasilania i rodzaj wtyczki mogą być różne w zależności od regionu.
- * A quantidade e o tipo de plugue dos cabos de alimentação podem variar de acordo com a região.
- * Antalet strømkablar och typ av kontakt kan variera beroende på region.
- * Güç kablosu miktarı ve fiş tipi bölgelere göre farklılık gösterir.
- * Количество кабелей питания и тип розетки варьируются в зависимости от региона поставки.
- * 电源线数量和插头类型因地区而异。
- * 電源線數量和插頭類型因地區而不同。
- * Jumlah kabel daya dan jenis steker berbeda-beda berdasarkan wilayah.
- * 電源コードの数量およびプラグのタイプは地域によって異なります。
- * 전원 코드 수량 및 플러그 타입은 지역에 따라 다릅니다.

* يختلف عدد أسلاك الطاقة ونوع القابس حسب المنطقة.

* כמות כבלי חשמל וסוג התקע משתנים לפי האזור.



harman/kardon[®]
by HARMAN